



### Reise 01 | 14.04. - 19.04.2020

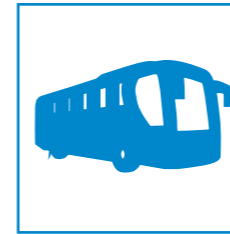
Das Wellness- und Sporthotel liegt nicht weit von der Jenaer Innenstadt mit dem Zeiss-Planetarium, dem Jentower und dem Optischen Museum entfernt. Das ist bestimmt einen Ausflug wert.

Zum Hotel gehören Innen- und Außen-Pools, ein toller Wellness-Bereich, eine Sauna, aber auch eine Sportanlage mit Tennis, Badminton und Bowling.

Wir können uns wunderbar erholen aber auch tolle Aktivitäten starten und erleben. Sei dabei!



5 Nächte



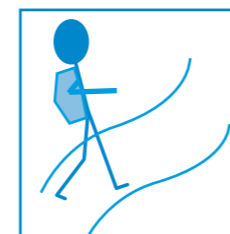
Anreise mit dem Bus



Halb-Pension  
mit Frühstück,  
Abendessen



Rollstuhl-  
freundlich



Gut zu Fuß

#### Inklusivleistungen

- Hin- und Rückfahrt mit dem Kleinbus
- 5 Übernachtungen im Doppelzimmer (EZ auf Anfrage)
- Frühstück und Abendessen (inkl. Getränke)
- Versicherungspaket inkl. Reiserücktrittsversicherung (Seite 77)
- Reiseüberraschung 2020/Reisetagebuch u. Foto-CD

#### Ausflugstipps

- Leuchtenburg
- Schott GlasMuseum & Die Schott Villa
- Botanischer Garten mit Planetarium
- Historischer Marktplatz

Alle Ausflugstipps oder im Text genannten und nicht unter Inklusivleistungen aufgeführten Programmpunkte sind optional und müssen vor Ort bezahlt werden.

**Mindestteilnehmer: 7 Pers.**

### Reise 01 | 14.04. - 19.04.2020 | 5 Übernachtungen

Betreuungsgruppe	Grund-Reise-Preis	Betreuungs-Kosten	Gesamt-Preis der Reise
A	595,00 €	315,00 €	910,00 €
B	595,00 €	415,00 €	1.010,00 €
C	595,00 €	625,00 €	1.220,00 €
D	595,00 €	1.150,00 €	1.745,00 €

Es bestehen auch verschiedene Möglichkeiten, Hilfen zur Finanzierung Ihrer Reise zu bekommen. Die Kosten der Betreuung können Sie gegebenenfalls über Ihre Pflegekasse finanzieren.

**Mehr Informationen** zur Ermittlung der Betreuungsstufe und Reisefinanzierung über die Pflegekasse finden Sie auf den Seiten 72 bis 74 und online unter: [www.kochsberg-reisen.de](http://www.kochsberg-reisen.de)

#### Unsere Reisebegleiter



Ingeburg Seeger



Dr. Michael Kruse